

EXPEDITION ANTARKTIS

EINE TIERISCHE REISE

2. Januar – 26. Januar 2027



© Benno Lüthi

Mit den Experten Dr. Severin Dressen, Benno Lüthi, Patrick Rohr und André Lüthi

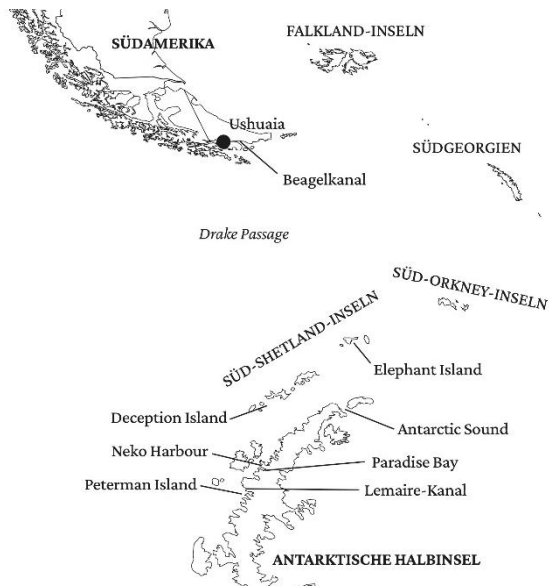
«Lassen Sie sich von der weissen, eisigen Wunderwelt verzaubern. Erleben Sie ein unvergessliches Abenteuer am Ende der Welt mit gewaltigen Gletschern, majestätischen Eisbergen und aufregenden Tierbeobachtungen aus nächster Nähe. Sie werden während der Expedition von Pinguinen, Walen, Robben, See-Elefanten, Seebären und einer Vielzahl von Seevögeln in deren aussergewöhnlichen Lebensraum begleitet.

Die wendige HANSEATIC inspiration, das 5-Sterne Expeditionsschiff von Hapag-Lloyd Cruises, bringt Sie mitten in diese Wildnis hinein. Seit Jahren unterstützt der Zoo Zürich den Einsatz des Antarctic Research Trust (ART) zum Schutz der bedrohten Tiere in der Antarktis und Sub-Antarktis. Mit dieser exklusiven Zoo-Reise in die Antarktis haben Sie die exklusive Gelegenheit, diese Projekte unter der Leitung des ART zu besuchen und unzählige Highlights im Eismeer zu erleben.»

HÖHEPUNKTE

- Besuch der Projekte der Antarctic Research Trust
- Robben und Pinguine mit Jungtieren auf Südgeorgien
- Mächtige Gletscher und treibende Eisberge in der Antarktis
- Spannende Vorträge der Experten und Lektor*innen an Bord

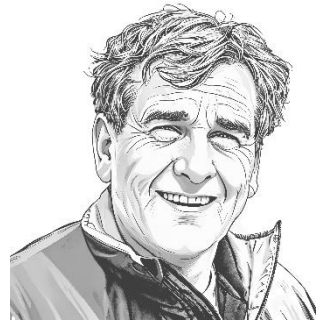
REISEROUTE



IHRE EXPERTEN



Dr. Severin Dressen
Direktor Zoo Zürich



Benno Lüthi
Pinguinforscher und Präsident vom
Antarctic Research Trust



Patrick Rohr
Moderator, Fotograf & Journalist



André Lüthi
Background Tours

REISEPROGRAMM

1. Tag / Samstag, 2. Januar 2027

Anreise

Flug ab Schweiz nach Buenos Aires (mit Umsteigeverbindung).

2. Tag

Buenos Aires

Vormittags Ankunft in Buenos Aires. Transfer zum Hotel. Nachmittags orientierende Stadtrundfahrt. Übernachtung mit Frühstück.

3. Tag

Buenos Aires – Ushuaia

Frühmorgens Transfer zum Flughafen und Sonderflug nach Ushuaia. Einschiffung auf die HANSEATIC inspiration. Abfahrt durch den Beagle Kanal.

4. Tag

Auf See

Wir bereiten uns optimal auf die bevorstehenden Landgänge vor: Unter anderem hält das Expeditionsteam spannende Vorträge, in denen wir mehr über die Tiere Südgeorgiens oder die Entdeckungsgeschichte der Antarktis erfahren.

5. – 6. Tag

Falkland-Inseln

Das britische Überseegebiet beeindruckt mit seiner Vogelwelt. Wir erleben dieses Vogelparadies, in dem rund 60 Arten heimisch sind, ganz intensiv. Wir beobachten unter anderem Felsen- und Magellan-Pinguine sowie Albatrosse in ihrem natürlichen Lebensraum.



Albatrosse ©Hapag-Lloyd Cruises



HANSEATIC inspiration ©Hapag-Lloyd Cruises

7. – 8. Tag

Auf See

Wir geniessen die Annehmlichkeiten des Schiffes und besuchen interessante Vorträge.

9. – 11. Tag**Südgeorgien**

Auf dem Weg zur Antarktischen Halbinsel erreichen wir die Insel Südgeorgien. Dort besuchen wir riesige Kolonien von Königspinguinen. Es ist die beste Reisezeit, um zahlreiche Jungtiere zu beobachten. Bei jeder Anlandung werden wir auch von vielen Robben sowie Seebären und See-Elefanten begrüsst. Auf dieser Insel erreicht die Faszination der Tierwelt definitiv ihren Höhepunkt.

12. Tag**Auf See**

Ein Tag auf See mit weiteren informativen Vorträgen.

13. – 20. Tag**Antarktis**

Wir erreichen die Süd-Orkney-Inseln, die Süd-Shetland-Inseln sowie die Antarktische Halbinsel. Zwischen Eisschollen und Eisbergen, in blauvioletterm Licht, beobachten wir zahlreiche Tiere inmitten einer atemberaubend schönen Natur. Mit etwas Glück sehen wir unterwegs sogar Wale. Je nach Wetter- und Eislage sind mehrere Anlandungen und ein Abstecher ins Weddellmeer geplant.

21. – 22. Tag**Auf See**

In der Drake Passage, die den vereisten Kontinent von Südamerika trennt, verabschieden wir uns schweren Herzens von der Antarktis.

23. Tag**Ushuaia – Buenos Aires**

Ausschiffung in Ushuaia. Transfer zum Flughafen und Flug nach Buenos Aires. Transfer zum Hotel und Zeit zur freien Verfügung. Übernachtung mit Frühstück.

24. Tag**Rückreise**

Transfer zum Flughafen und Rückflug in die Schweiz (mit Umsteigeverbindung).

25. Tag / Dienstag, 26. Januar 2027**Ankunft**

Ankunft in der Schweiz.

HINWEISE

Programmänderungen sind wetter- und eisbedingt jederzeit möglich!
Background Tours organisiert diese Reise gemeinsam mit dem Zoo Zürich.
Das ganze Schiff ist exklusiv für Background Tours-Gäste reserviert.
Für diese Reise ist das Ausfüllen eines medizinischen Fragebogens notwendig.

ALLGEMEINE INFORMATIONEN

Datum

Samstag, 2. Januar bis Dienstag, 26. Januar 2027

Preise pro Person bei Doppelbelegung

Kategorie	Typ	Preis
1	Aussenkabine	CHF 26'670.–
2	Panoramakabine	CHF 27'780.–
3	French Balcony Kabine	CHF 28'890.–
4	Balkonkabine	CHF 30'830.–
5	French Balcony Kabine	CHF 29'440.–
6	Balkonkabine	CHF 31'660.–
7	Balkonkabine	CHF 32'490.–
8	Balkonkabine	CHF 34'990.–
9	Junior Suite	CHF 37'770.–
10	Grand Suite	CHF 52'190.–

In den Kategorien 1-8 stehen Kabinen zur Alleinbenützung zur Verfügung.
Zuschlag: 20% des Doppelbelegungspreises (limitiertes Kontingent).

Gruppengrösse

Max. 199 Passagiere

Im Preis inbegriffen

- Flüge in Economy-Klasse inkl. Taxen und Gebühren
- 2 Übernachtungen in einem Erstklasshotel in Buenos Aires, inkl. Frühstück
- Antarktis-Expedition in gebuchter Kabinenkategorie
- Vollpension während der Schiffsreise
- Getränke an Bord
- Alle Transfers, Ausflüge und Besichtigungen gemäss Programm
- Begleitung durch Dr. Severin Dressen, Benno Lüthi, Patrick Rohr und André Lüthi
- Zusätzliche Reiseleitung von Background Tours ab/bis Schweiz
- Trinkgelder
- Unterstützung des Naturschutzprojektes von ART mit CHF 1'000.–

Im Preis nicht inbegriffen

- Nicht erwähnte Mahlzeiten und Getränke
- Persönliche Auslagen
- Versicherungen

REISEFORMALITÄTEN

Dokumente

Schweizer Bürger*innen benötigen zur Einreise einen Reisepass, der noch mindestens 6 Monate über das Rückreisedatum hinaus gültig ist.

Zwingend benötigte Impfungen

Es sind keine Impfungen vorgeschrieben. Für genauere Auskunft kontaktieren Sie bitte Ihre Hausarztpraxis.

Transport

Bus, Inlandflug, Schiff

Währung

Die Bordwährung ist der «Euro (EUR)». Um eine einfache Abwicklung an Bord zu gewährleisten, wird ein Bordkonto für Sie eingerichtet, welches Sie am Ende der Reise an der Rezeption begleichen können (in bar oder per Debit-/Kreditkarte). Die Währung in Argentinien ist der «Argentinische Peso (ARS)». Empfohlen zur Mitnahme: USD in bar. Kreditkarten werden in allen grösseren Geschäften, Restaurants und Hotels akzeptiert.

Temperatur

In der Antarktis liegen die Temperaturen zwischen -4°C bis 4°C. In Buenos Aires ist es tropisch-feucht und die Temperaturen liegen zwischen 17 bis 30°C.

FÜR BUCHUNG UND BERATUNG

BACKGROUND TOURS

Die Spezialisten AG

Neuengasse 30

3001 Bern

Tel. +41 31 313 00 22

info@background.ch

www.background.ch

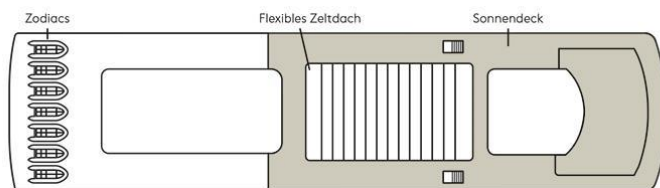
SCHIFFS- UND KABINENAUSSTATTUNG HANSEATIC INSPIRATION

WOHNEN						
Größe in m ² (ca.)	22	21	21/23	27	42	71
Davon Balkon/Veranda in m ² (ca.)	–	–	–	5	6	16
Veranda mit Heizstrahlern	–	–	–	–	–	✓
Trennbare Betten	✓	✓	✓	✓	✓	✓
Getrennter Wohn- und Schlafbereich	–	–	–	–	✓	✓
Separater Essbereich	–	–	–	–	✓	✓
Auswahl an alkoholfreien Getränken in der Minibar inkludiert	✓	✓	✓	✓	✓	✓
Auswahl an Spirituosen in der Minibar inkludiert	–	–	–	–	✓	✓
BADEZIMMER						
Beheizbare Wand (z. B. für Handtücher und nasse Parkas)	✓	✓	✓	✓	✓	✓
Regendusche	✓	✓	✓	✓	✓	✓
Dampfsauna im Duschbereich	–	–	–	–	✓	✓
Bad mit zwei Waschbecken	–	–	–	–	✓	✓
Frei stehende Badewanne	–	–	–	–	–	✓
Tageslicht im Bad	–	–	–	–	–	✓
Separates WC	–	–	–	–	✓	✓
EXTRAS IN DER KABINE/SUITE						
Fernglas von SWAROVSKI OPTIK	✓	✓	✓	✓	✓	✓
Nordic-Walking-Stöcke	✓	✓	✓	✓	✓	✓
Kaffeemaschine	✓	✓	✓	✓	✓	✓
SERVICEPRIVILEGIEN						
24-Stunden-Kabinenservice	✓	✓	✓	✓	✓	✓
Butlerservice	–	–	–	–	✓	✓

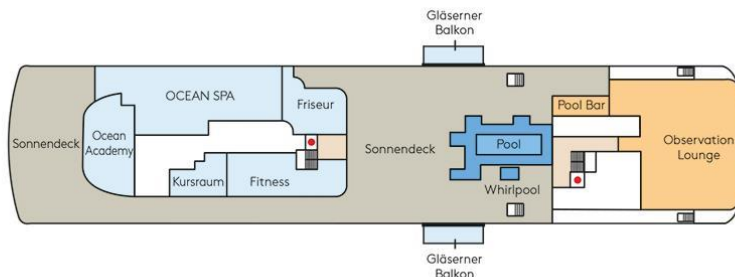
*Die French Balcony Kabinen der Kategorie 3 auf Deck 6 sind ca. 23 m², die der Kategorie 5 auf Deck 7 ca. 21 m² gross.

**Die Balkonkabinen am Heck des Schiffes haben einen geringfügig abweichenden Grundriss.

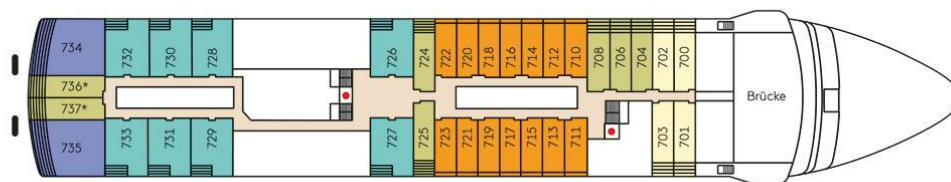
Deck 9



Deck 8

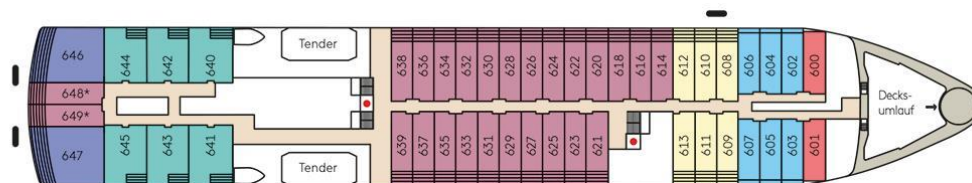


Deck 7



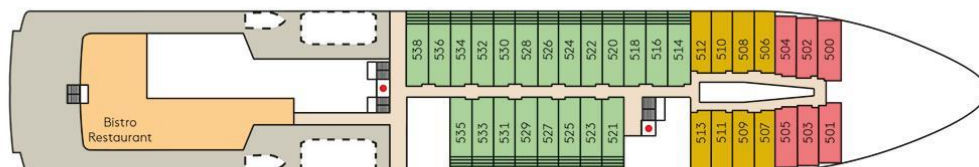
*Abweichernder Kabinenzuschnitt ■ = Kabine/Suite mit Verbindungstür

Deck 6



*Abweichernder Kabinenzuschnitt ■ = Kabine/Suite mit Verbindungstür

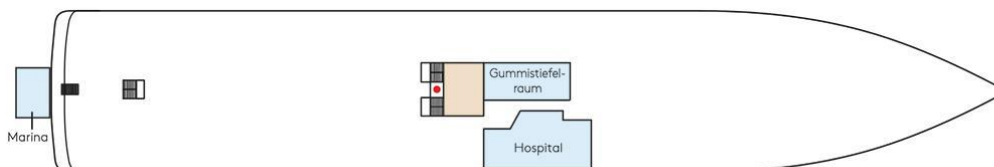
Deck 5



Deck 4



Deck 3



Außenkabine	Panorama-kabine	French Balcony Kabine	Balkon-kabine	French Balcony Kabine	Balkon-kabine	Balkon-kabine	Balkon-kabine	Junior Suite mit Balkon	Grand Suite mit Veranda
Kat. 1	Kat. 2	Kat. 3	Kat. 4	Kat. 5	Kat. 6	Kat. 7	Kat. 8	Kat. 9	Kat. 10
□ Nicht öffentliche Bereiche	■ Restaurants, Bars und Lounges	□ Öffentliche Bereiche	♿ Kabine ist barrierefrei ausgestattet	● Fahrstuhl					

Aussenkabine (Kategorie 1)

- Wohnbereich: 22 m²
- Fernglas auf der Kabine
- Nordic-Walking-Stöcke
- Beheizbare Wand im Bad (z.B. für Handtücher und nasse Parkas)
- Regendusche
- Kostenfreie Minibar (alkoholfreie Getränke)
- Kaffeemaschine
- Trennbare Betten



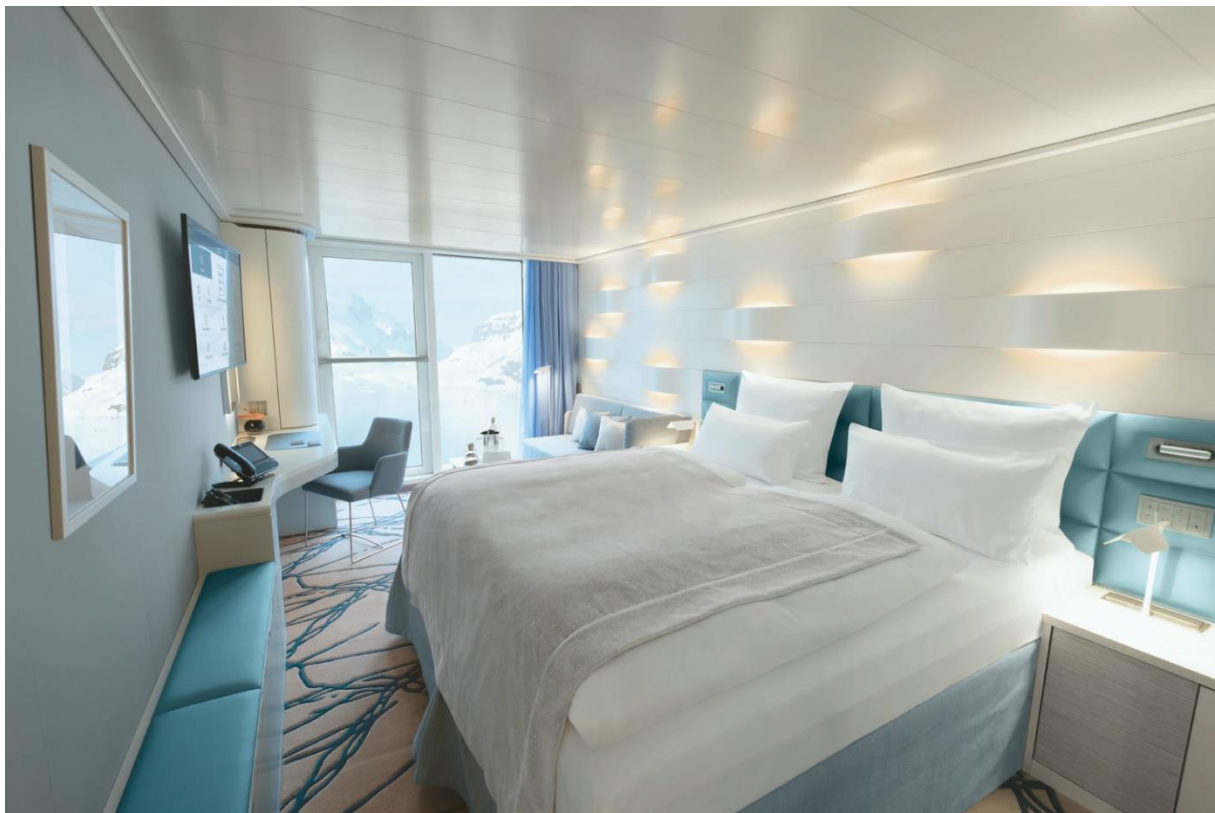
Panoramakabine (Kategorie 2)

- Wohnbereich: 22m²
- Fernglas auf der Kabine
- Nordic-Walking-Stöcke
- Beheizbare Wand im Bad (z.B. für Handtücher und nasse Parkas)
- Regendusche
- Kostenfreie Minibar (alkoholfreie Getränke)
- Kaffeemaschine
- Trennbare Betten



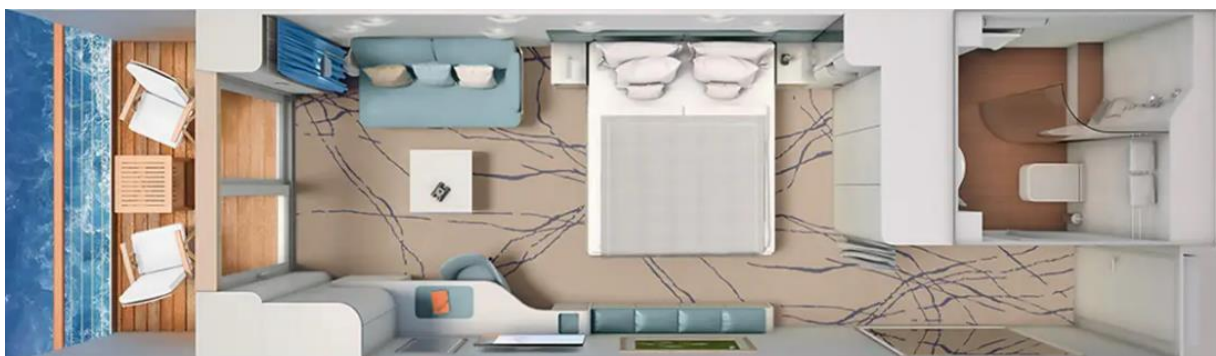
French Balcony Kabine (Kategorien 3 & 5)

- Die French Balcony Kabinen der Kategorie 3 auf Deck 6 sind ca. 23 m², die der Kategorie 5 auf Deck 7 ca. 21 m² gross.
- Fernglas auf der Kabine
- Nordic-Walking-Stöcke
- Beheizbare Wand im Bad (z.B. für Handtücher und nasse Parkas)
- Regendusche
- Kostenfreie Minibar (alkoholfreie Getränke)
- Kaffeemaschine
- Trennbare Betten



Balkonkabinen (Kategorien 4, 6, 7 & 8)

- 27 m² inkl. Balkon: 5 m². Die Balkonkabinen am Heck des Schiffes haben einen geringfügig abweichenden Grundriss.
- Fernglas auf der Kabine
- Nordic-Walking-Stöcke
- Beheizbare Wand im Bad (z.B. für Handtücher und nasse Parkas)
- Regendusche
- Kostenfreie Minibar (alkoholfreie Getränke)
- Kaffeemaschine
- Trennbare Betten



Junior Suite (Kategorie 9)

- Junior Suite
- 42 m² inkl. Balkon (6 m²)
- Getrennter Wohn- und Schlafbereich
- Separater Essbereich
- Schlafbereich mit Panoramaausblick
- Trennbare Betten
- TV im Wohn- und Schlafbereich
- Bad mit zwei Waschbecken und Regendusche
- Dampfsauna im Duschbereich
- Beheizbare Wand im Bad (z.B. für Handtücher und nasse Parkas)
- Butler-Service
- Fernglas in der Suite
- Nordic-Walking-Stöcke
- Kostenfreie Minibar (alkoholfreie Getränke & erlesene Spirituosen)
- Kaffeemaschine



Grand Suite (Kategorie 10)

- 71 m² inkl. Veranda (16 m²)
- Veranda mit Heizstrahlern
- Getrennter Wohn- und Schlafbereich
- Separater Essbereich
- Schlafbereich mit Panoramaausblick
- Trennbare Betten
- TV im Wohn- und Schlafbereich
- Tageslichtbad mit zwei Waschbecken, freistehender Badewanne, Regendusche und Balkonzugang
- Dampfsauna im Duschbereich
- Beheizbare Wand im Bad (z.B. für Handtücher und nasse Parkas)
- Separates WC
- Butler-Service
- Fernglas in der Suite
- Nordic-Walking-Stöcke
- Kostenfreie Minibar (alkoholfreie Getränke & erlesene Spirituosen)
- Kaffeemaschine



SCHIFFSAUSSTATTUNG

Restaurants und Bars

HANSEATIC Restaurant

Das grosszügige HANSEATIC Restaurant der neuen Expeditionsklasse definiert Kulinarik an Bord neu. Zu jeder Tageszeit – vom Frühstück bis zum Dinner – erleben Sie die unendliche Vielfalt unserer kreativen Küche. Täglich wechselnde Menüs schicken Ihren Gaumen auf Entdeckungstour rund um den Globus – begleitet von einer Weinauswahl, die keine Wünsche offenlässt.

Spezialitätenrestaurant – Kulinarische Entdeckungsreisen

Auf der HANSEATIC inspiration begegnen sich im genussvollen Ambiente feine japanische Kreationen und Perus moderne Trendküche im «Nikkei».

Lido Restaurant

Auf einer Expedition ist man den Elementen besonders nah. Genau wie in unserem Lido Restaurant. Frühstücken Sie unter freiem Himmel, oder geniessen Sie ein auf den Punkt gebratenes saftiges Steak vom grossen Ausengrill – garniert mit atemberaubenden Landschaftspanoramen. In der offenen Showküche lassen sich unsere Gourmetköche gern in die Pfanne schauen, während die Eiscremestation dazu einlädt, doch lieber gleich zum Dessert überzugehen.



Bars – Den Abend entspannt geniessen

Die bestens ausgestatteten Bars in der Observation Lounge und im Hanse-Atrium servieren Ihnen vom Whiskeyklassiker bis hin zur originellen Aperitif-Kreation Ihren Lieblingsdrink, während die Sonne vor Ihren Augen hinter dem Horizont versinkt.

Fitness & Wellness

Ocean Spa: Wellness- und Beauty-Anwendungen lockern Ihre Muskulatur und lassen Sie meeresstief entspannen. Von professionellen Teil- und Ganzkörpermassagen über klassische Kosmetik sowie Hand- und Fusspflege. Auch Ihr Haar ist bei unserem Friseur an Bord in den besten Händen. Sorgfältig ausgewählte Naturpflegeprodukte mit hochwertigen pflanzlichen Inhaltsstoffen und veganen Rezepturen unterstreichen Ihre Schönheit und berücksichtigen gleichzeitig die Belange der Umwelt.

Fitness auf 100m²: Ihnen steht der Sinn nach Bewegung? Ein Fitnessraum und ein separater Kursraum – jeweils mit Meerblick – stehen Ihnen von früh bis spät zur Verfügung. Unser Fitness Coach leitet Sie dort gezielt an und unterstützt Sie bei der richtigen Bewegung. Auch beantwortet er Ihnen als kompetenter Ansprechpartner sämtliche Fragen rund um Ihre Gesundheit. Ein vielfältiges Kursprogramm – je nach Wetter an Deck oder im Fitnessraum – weckt die Lebensgeister. So gekräftigt und entspannt, können Sie mit Vorfreude Ihrem nächsten Abenteuer entgegensehen.

Poolbereich/Bar: Der grosse Poolbereich mit Bar ist durch ein flexibles Zeldach wetterunabhängig. Wasserliegen und eine Gegenstromanlage bieten Entspannung pur.



Wissen an Bord

HanseAtrium: In der multifunktionalen Lounge mit hochmoderner Präsentationstechnik halten die Experten und Lektor*innen täglich Vorträge. Am Abend verwandelt sich das HanseAtrium in eine stimmungsvolle Bar, in der Sie den Tag ausklingen und Ihre Erlebnisse Revue passieren lassen können.

Ocean Academy: Eine grosse Study Wall sowie ein interaktives Science Poster halten aktuelle und spannende Beiträge zu den unterschiedlichsten Fachdisziplinen für Sie bereit. Ein separater Bereich mit Binokularen ermöglicht es Ihnen, gemeinsam mit Lektor*innen auch die Naturwunder zu entschlüsseln, die mit blossen Auge nicht erkennbar sind. Und wann immer der Forschergeist Sie treibt: Lehnen Sie sich in den bequemen Lesesesseln mit einschwenkbaren Touchscreens zurück, und tauchen Sie ein in die Welt der Wissenschaft – ganz unabhängig von Vorträgen und Terminen.



Weitere Annehmlichkeiten an Bord

- An Bord können Sie **Gummistiefel** in den Grössen 33 – 52 ausleihen. Zudem stellen wir Ihnen für die Reisedauer einen **warmen Parka** in den Grössen XS-XXXL leihweise zur Verfügung. Darüber hinaus gibt es in jeder Kabine/Suite **Nordic-Walking-Stöcke** und ein **Fernglas** von SWAROVSKI OPTIK.
- Die verschiedenen Decks sind durch **zwei Fahrstühle** miteinander verbunden. Deck 9 und die Marina sind nur zu Fuss erreichbar.
- Das Schiff verfügt über ein modern eingerichtetes **Schiffshospital** (Deck 3) unter der Leitung eines erfahrenen Schiffsarztes.
- Auf dem Schiff gibt es eine **Bordboutique** (Deck 4). Neben Mode, Schmuck, Parfum und Accessoires umfasst das Angebot auch Praktisches für jeden Tag.
- Das Schiff verfügt über einen **Wäscherei-, Reinigungs- und Bügelervice**.
- Über Ihr privates mobiles Endgerät haben Sie einen **direkten Internetzugang*** in Ihrer Kabine/Suite und auf dem gesamten Schiff. Bei Bedarf können Sie sich an der Rezeption gerne kostenfrei ein Tablet ausleihen (begrenzte Verfügbarkeit, Reservierung vorab nicht möglich). Die Nutzung des Internets ist kostenpflichtig und wird über Ihr Bordkonto abgerechnet.
- Ihr **persönliches E-Mail-Postfach**, das wir für Sie für die Dauer der Reise kostenfrei einrichten, erreichen Sie über Ihr privates mobiles Endgerät bzw. das Leihtablet. Ihre persönliche E-Mail-Adresse finden Sie auf Ihrer Reisebestätigung.
- **Telekommunikation/Mobilfunk***: Das Schiff ist mit modernen Satellitenkommunikationssystemen ausgerüstet. Soweit örtlich der Satellit verfügbar ist, ermöglicht dies eine weltweite Telefonverbindung direkt von Ihrer Kabine/Suite aus. Bitte beachten Sie, dass bereits das Anwählen einer Telefon-/Faxnummer via Satelliten kostenpflichtig ist. Das Schiff ist mit einem GSM-Mobilfunknetz ausgestattet. Dieses System ermöglicht Ihnen zusätzlich die Nutzung Ihres Mobiltelefons oder Smartphones auch auf See in einem Bereich, in dem Ihr Mobilfunkprovider in der Regel kein Netz mehr gewähren kann (gebührenpflichtiger Service; Preise variieren je nach Mobilfunkanbieter).
- **Fernseh-/Radioprogramm***: Über Satelliten empfangen Sie das Programm aus der Region, in der sich das Schiff gerade befindet. Über das Infotainment steht Ihnen eine Auswahl an Dokumentationen und Spielfilmen zur Verfügung, die Sie direkt und individuell abrufen können.

*Aufgrund von Wetter und Schiffsposition vor allem in sehr nördlichen und südlichen Fahrtgebieten ist der Satelliten-Empfang nicht immer garantiert und kann auch tageweise nicht verfügbar sein, so dass kein Fernseh-/Radioprogramm verfügbar sind. Auch der Empfang von E-Mail, Internet und Telefon ist dann nicht möglich.

ALLGEMEINE INFORMATIONEN

Alle Kabinen/Suiten verfügen über ein Doppelbett, das auf Wunsch auch in zwei separate Einzelbetten (2 x 0,9 m) getrennt werden kann. Die Liegefläche variiert von ca. 1 x 2,1 m (Grand Suite) über 1 x 2 m (Junior Suite) bis 2 x 0,9 m (Aussenkabine, Panoramakabine, French Balcony Kabine und Balkonkabine). Alle Grand Suiten und Junior Suiten verfügen zusätzlich über ein Schlafsofa (2 x 0,9 m).

Auf Deck 6 und Deck 7 befinden sich insgesamt sechs Balkonkabinen, die sich jeweils durch eine Verbindungstür mit der Nachbarkabine/-suite verbinden lassen (Kabinen 609/611, 608/610, 646/648, 647/649, 734/736 sowie 735/737).

Technische Daten HANSEATIC inspiration

Baubeginn	Oktober 2017
Werft	VARD Group AS, Norwegen
Indienststellung	Oktober 2019
Schiffskategorie	5-Sterne
Segment	Expedition
Eis-Klassifikation	PC6 – höchste Eisklasse für Passagierschiffe
Antrieb	Diesel-elektrisch
Kabinen und Suiten	120
Länge/Breite/Tiefgang	138 m/22 m/5,6 m
Passagierdecks	7
Kabinen- und Suitentypen	7
Passagierkapazität/Crew	230 (199 bei Antarktis-Expeditionen) / 175
Bruttoraumzahl (BRZ)	15.650
Marina	1
Restaurants	3
Bars, Lounges	2
Zodiacs	17
Ausfahrbare Balkone	2
Bordsprache	deutsch
Bordwährung	EUR